

## WATERPARTIJEN TEGEN BAKSTEENMETSSELWERK

Koninklijk Verbond van  
Nederlandse Baksteenfabrikanten  
Tel. 026 - 3845630

*Baksteenmetselwerk in waterkeringen is bijna zo oud als de baksteen zelf. Kademuuren, bruggen, kastelen en burchten, havenhoofden en riolen in baksteen zijn schoolvoorbeelden van baksteenconstructies, bestand tegen alle klimaatsinvloeden.*

*Werd in vroeger tijden dan een gebruik gemaakt van speciaal voor dit doel gesorteerde klinkers, nu zijn we gehouden aan de kwaliteiten volgens de NEN- EN- 771-1 en huidige verwerkingstechnieken.*

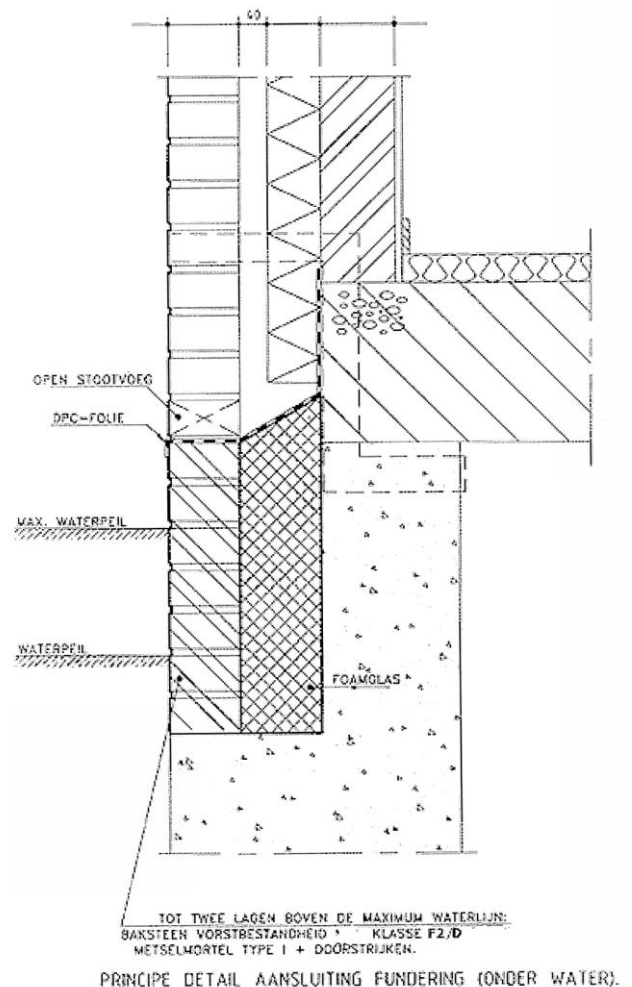
Van belang bij ontwerp en uitvoering van dit type metselwerk zijn; de vorstbestandheid van de steen, de wijze van metselen, het voorkomen van schade door optrekkend vocht in het buitenblad en het voorkomen van schade aan het metselwerk door bevriezing van het aanpalende oppervlaktewater.

De metselbaksteen tussen fundering en hoogste waterstand, moet voldoen aan een vorstbestandheidsklasse van F2/D.

Het metselwerk van dit deel bij voorkeur te metselen in de doorstrijktechniek. Indien gekozen wordt voor separaat voegen, dan dient dit deel voorzien te worden van mechanisch verdicht voegwerk, met een voeghardheid van tenminste klasse VH45.

De spouwruijnte onder water geheel opvullen. Ter voorkoming van uitbloei op de waterlijn verdient een vulling met Foamglas de voorkeur boven het vullen met mortel.

Tegen optrekkend vocht in het buitenblad is het aan te bevelen een folie toe te passen in de lintvoeg direct boven de hoogste waterstand (zie detail).



Velp, december 2009