

## WITTE UITBLOEI OP BAKSTEENMETSSELWERK

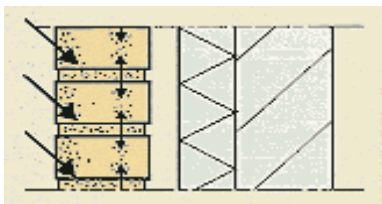
Informatie voor bewoners bij oplevering

Koninklijk Verbond van  
Nederlandse Baksteenfabrikanten  
Tel. 026 - 3845630

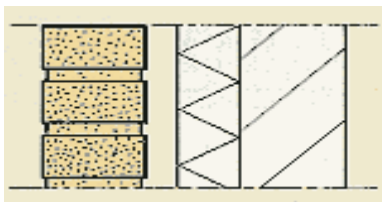
Eén van de meest voorkomende vragen over baksteenmetselwerk betreft het verschijnsel uitslag. Het probleem wordt in veel gevallen veroorzaakt doordat er gemetseld wordt onder ongunstige klimatologische omstandigheden (met name veel neerslag). Het nemen van de noodzakelijke beschermende maatregelen blijft achterwege onder druk van een strakke bouwplanning en een hoog bouwtempo. In een dergelijke situatie verloopt het bindingsproces in de metselmortel slecht en kunnen oplosbare stoffen in de metselmortel aanwezig blijven. Deze worden normaal bij een goed verlopende verharding wel gebonden. Ook in de baksteen aanwezige stoffen kunnen door een overvloedige regenbelasting tot uitslag aanleiding geven.

In zowel het voorjaar als het najaar komen na een paar droge, zonnige dagen, voorafgegaan door een langdurig natte periode, de oplosbare stoffen door capillair watertransport naar het steenoppervlak.

Na verdamping van het water blijft een wit uitslaglaagje achter op het verse metselwerk (zie onderstaande afbeeldingen).



*Metselwerk neemt tijdens de uitvoering water op uit mortel en regen. Oplosbare stoffen komen hoofdzakelijk in de mortel voor.*



*Water lost de stoffen op en verplaatst ze in het metselwerk.*



*Water verdampt en de stoffen worden als muuruitslag zichtbaar aan het oppervlak.*

### Behandeling van uitslag

Uitslag op baksteenmetselwerk doet zich voor in verschillende vormen.

Witte uitslag komt bijna altijd voor op metselwerk dat zeer sterk aan hemelwater is blootgesteld en vervolgens droogt.

Door overmatig nat worden van het verse metselwerk, worden vrije kalk en rest-sulfaten uit het metselwerk (steen&mortel) opgelost die bij droging uitkristalliseren op het oppervlak.

De uitslag van sulfaten verdwijnt afhankelijk van de intensiteit door afspoeling met regenwater na enige maanden tot enkele jaren. Tijdens deze periode kan de uitslag verscheidene malen opnieuw verschijnen en weer verdwijnen.

Wil men de uitslag snel verwijderen om schoon te kunnen opleveren, dan is de beste aanpak om eerst de uitslag bij voorkeur droog af te borstelen (geen staalborstel gebruiken). Vervolgens kan de resterende uitslag met water worden verwijderd. De behandeling zonodig herhalen als de uitslag terugkomt.

Deze methode kan alleen worden toegepast bij voegwerk, wat voldoet aan de voorgeschreven voeghardheid conform CUR - aanbeveling 61 en waarvan de eindsterkte is bereikt.

Indien onder ongunstige weersomstandigheden tijdens het uitharden van metsel- en/of voegmortel calciumcarbonaat (kalksteen) ontstaat, dient gereinigd te worden.

Hiervoor zijn geschikte producten in de handel op basis van sulfaminezuur. Raadpleeg en handel volgens de voorschriften van de fabrikant.

Zoutzuur- en fosforzuurhoudende producten dient men te allen tijden te vermijden.

Velp, juni 2008